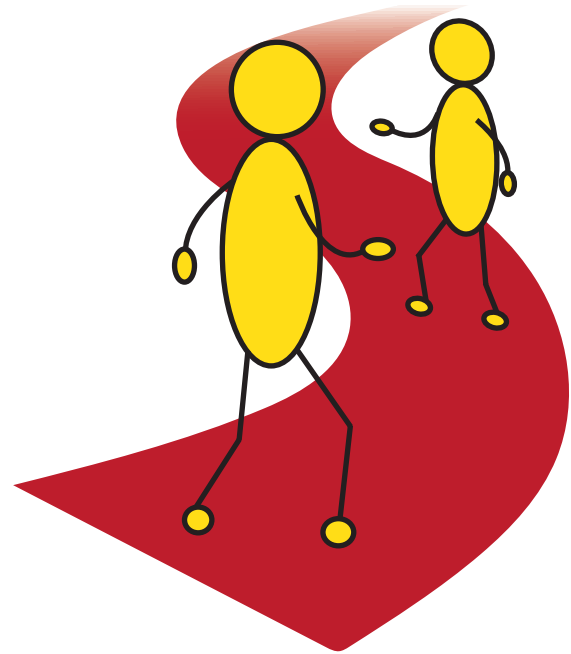


**Katharina Deifel, Dipl.-Soz.päd.(FH)
Berufsbetreuerin**



„Ich arbeite bereits seit vielen Jahren mit behinderten Menschen und Menschen in Krisensituationen. Durch die Freiheit die das „Persönliche Budget“ ermöglicht, erhoffe ich mir, dass die persönliche Beziehung zwischen Leistungserbringer und Leistungsnehmer stärker gewichtet wird.“



Mensch zu Mensch

Mensch zu Mensch

Schlesierstraße 12, 97340 Marktbreit

Tel: 09332/4530

Fax: 09321/389818

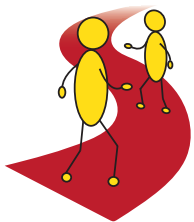
Email-Adresse: info@pb-franken.de

Webseite: pb-franken.de

Betreuungsdienstleistungen

Alltagshilfen

im Rahmen des Persönlichen Budgets



Das Persönliches Budget

Unsere Leistungen können auf Antrag trägerübergreifend durch das „Persönliche Budget“ abgedeckt werden.

Was ist das Persönliche Budget?

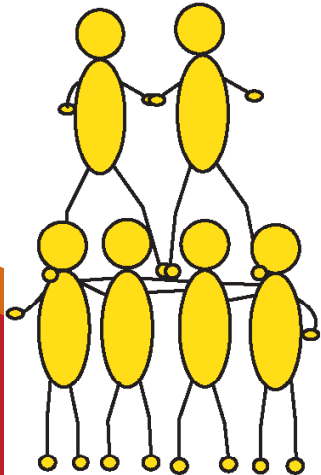
Seit 2008 besteht für Menschen mit Behinderung oder Menschen, die von Behinderung bedroht sind, die Möglichkeit Geld statt Sachleistungen vom Gesetzgeber zu erhalten.

Sie können nun selbst bestimmen, für welche bedarfsgerechten Leistungen sie diese finanzielle Förderung ausgeben wollen (nach § 17 SGB IX).

Natürlich stehen wir Ihnen auch als Selbstzahler zur Verfügung!

Team

Wir sind ein sympathisches und interdisziplinäres Team aus Sozialarbeitern, Psychologen und Hauswirtschaftlern. So können wir individuell auf die Bedürfnisse unserer Klienten eingehen.



Was bieten wir?

Wir unterstützen Sie durch kompetente Mitarbeiter im Alltag.

Solche Unterstützungen können sein:



Beistand und Ansprechpartner bei Problemen und Krisen



Hilfe bei Ihrer Freizeitgestaltung und gewünschten Unternehmungen



Begleitung bei Arztbesuchen



Unterstützung bei Terminen bei Ämtern



Hilfestellung im Haushalt: z.B.: Begleitung beim Einkauf, gemeinsames Kochen....



Hilfe beim Verständnis und Bearbeiten von Formularen und Anträgen

Für wen sind wir da?

Für Menschen mit seelischer, körperlicher oder geistiger Behinderung oder diejenigen, die davon bedroht sind (nach §53 SGB XII).